



# Spitex Zürich AG: Suche CFO & Mitglied der Geschäftsleitung

Mandatiert mit der Suche ist Innopool AG, [www.innopool.ch](http://www.innopool.ch)



Überall für alle

**SPITEX**  
Zürich

# Das Potenzial der Stelle

- Chance zur Übernahme der Gesamtverantwortung als CFO der grössten öffentlichen Spitex-Organisation der Deutschschweiz (rund 1'500 Mitarbeitende an 22 Standorten).
- Breites Aufgabenspektrum in der Führung zweier zentraler Bereiche - Finanzen sowie Administration & Kundenservice (AKS) - in einem sinnstiftenden Kontext mit wertschätzender Unternehmenskultur.
- Viel Handlungs- und Gestaltungsspielraum in einem zukunftsorientierten, von Transformation geprägten Umfeld.
- Motiviertes und kompetentes Team von 38 Mitarbeitenden (rund 25 FTE) über beide Bereiche hinweg.
- Attraktive Anstellungsbedingungen und gute Sozialleistungen. Arbeitsort Zürich Altstetten mit sehr guter ÖV-Anbindung.



# Inhalt

## 1. Über die Spitex Zürich AG

- Kurzporträt
- Vision & Weiterentwicklung
- Angebot
- Organisation
- Facts & Figures 2022

## 2. Das gesuchte Profil

- Verantwortungsbereich und wichtige Aufgaben
- Anforderungsprofil

# 1. Über die Spitex Zürich AG



# Kurzporträt

- Die Spitex Zürich AG ging Mitte 2022 aus der Fusion der Spitex Zürich Sihl und der Spitex Zürich Limmat AG hervor und beschäftigt rund 1'500 Mitarbeitende.
- An insgesamt 22 Standorten in der Stadt Zürich erbringt die Spitex Zürich AG im Leistungsauftrag der Stadt eine umfassende Palette an Pflege-, Hauswirtschafts- und Betreuungsleistungen für jährlich 10'000 Kund:innen.
- Neben der Grund- und Behandlungspflege bietet sie spezialisierte Pflege wie eine Nachtspitex, Palliative Care u.a.
- Der Verein Spitex Zürich mit seinen rund 5'500 Mitgliedern unterstützt die Spitex Zürich AG bei der Erfüllung ihrer vielfältigen Aufgaben.



# Vision & Weiterentwicklung (1/2)

## Vision

Spitex Zürich ermöglicht allen Einwohnerinnen und Einwohnern der Stadt Zürich, selbstbestimmt und so selbstständig wie möglich zu Hause zu leben – idealerweise bis zum Lebensende.

Mit Pflege-, Betreuungs- und Unterstützungsleistungen verstanden als Hilfe zur Selbsthilfe vermittelt sie Sicherheit und leistet einen Beitrag zur Lebensqualität.

Spitex Zürich versteht sich als unverzichtbarer Teil der integrierten, vernetzten und koordinierten Gesundheitsversorgung der Stadt Zürich.

# Vision & Weiterentwicklung (2/2)

## Rückblick 2023

- Zusammenfinden, miteinander ins Gespräch kommen, Chancen erkennen und Lösungen für die Spitex Zürich AG der Zukunft erarbeiten.
- Neues Betriebs-/Team-Modell gemeinsam entwickeln und Umsetzung vorbereiten.
- Zusammen an neuen Lösungen arbeiten, miteinander diskutieren, einander zuhören und einander verstehen.
- Alle Team-Modelle sollen gleichwertig sein!

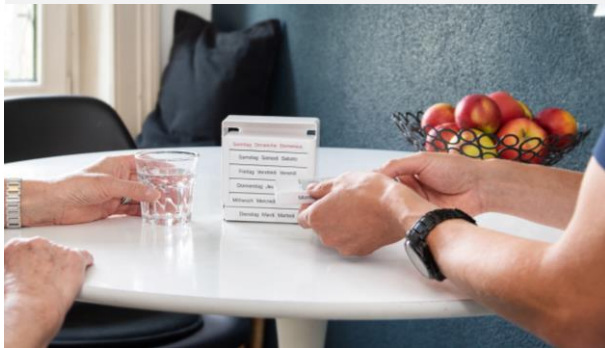
## Ausblick 2024

- Die Kern- und Fachdienste stehen wieder im Vordergrund und werden in guter Qualität zuverlässig erbracht.
- Unsere Beziehungen zu Kund:innen, Angehörigen, zu Zuweisern und Partnern aktivieren und noch mehr als 2023 wieder in den Fokus unserer Aufmerksamkeit rücken.
- Unsere leistungsfähigen Teams haben motivierte Mitarbeitende und erfüllen ihre Kern-Aufgaben gut sowie in hoher Qualität und so auch die Performance-Vorgaben.
- Die Motivation der Teams mit angemessener Begleitung und Wohlwollen fördern.

# Angebot

## Grund- und Behandlungspflege

- Grundpflege
- Behandlungspflege
- Pflege in der Nacht
- Wundbehandlungen



## Spezialpflege u.a

- Pflege von Menschen mit Demenz
- Palliative Care
- Psychosoziale Pflege & Betreuung
- Nachtspitex



## Hilfe zu Hause

- Hauswirtschaft
- Betreuung & Begleitung



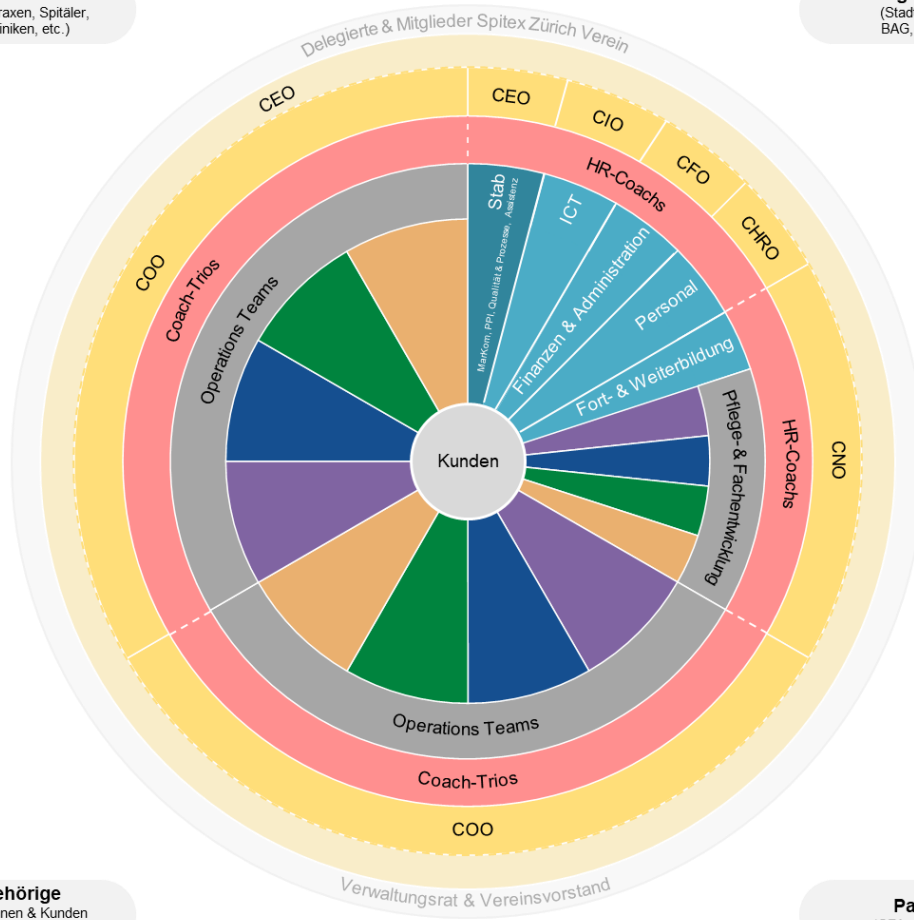


# Organisation (1/4)

## Spitex Zürich AG

**Zuweisende**  
(Hausarztpraxen, Spitäler,  
Reha-Kliniken, etc.)

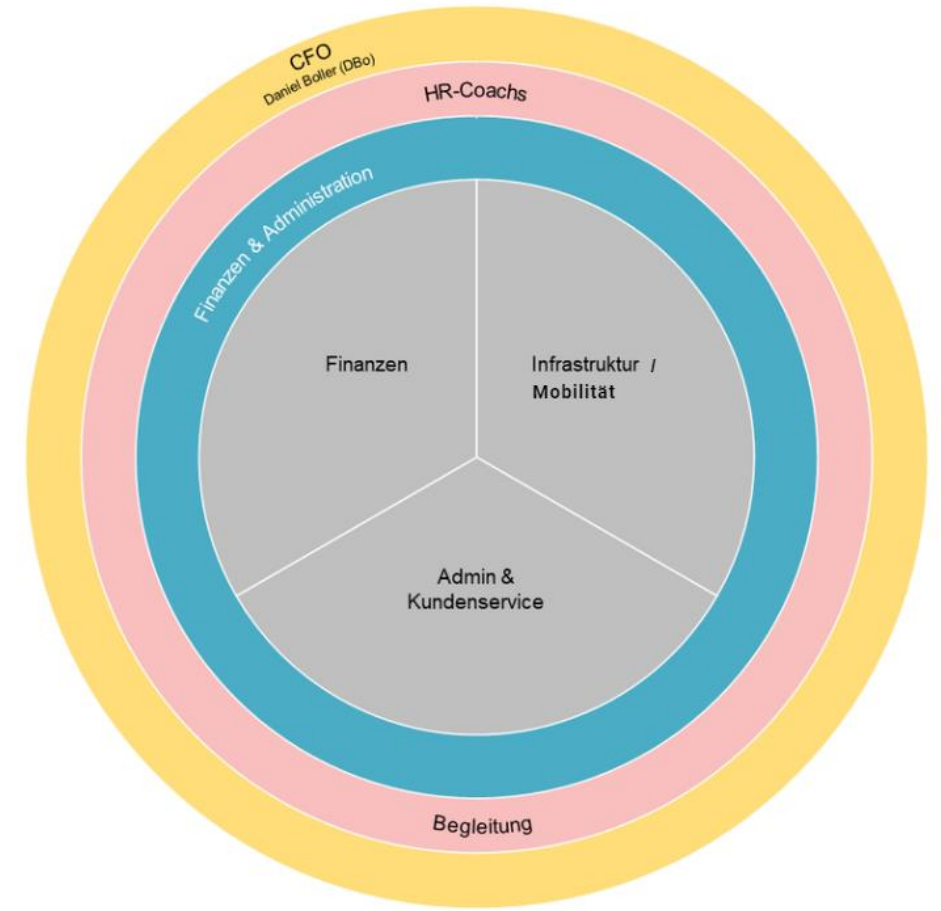
**Regulatoren**  
(Stadt, Kanton,  
BAG, KK, etc.)



**Angehörige**  
von Kundinnen & Kunden  
**Potentielle Mitarbeitende**

**Partner**  
(GFA, SAW, etc.)

## Bereich Finanzen & Administration (Stand Mai 2024)



# Organisation (2/4)

## Verwaltungsrat



**Ursula Enz**  
Co- Präsidentin



**Esther Syfrig**  
Co- Präsidentin



**Dr. Andreas Käser**  
Mitglied



**Markus Knauss**  
Mitglied



**Prof. Dr. Heidi Petry**  
Mitglied

## Geschäftsleitung



**Markus Reck**  
CEO



**Daniel Boller**  
CFO & Stv. CEO  
*verlässt per Ende Juli  
2024 die Spitex Zürich*



**Anne Messinger**  
CHRO  
*geht per Ende Juli  
2024 in Pension*



**Steven Cyrol**  
COO



**Stefan Kremtz**  
CIO



**Daniela Bühler**  
COO



**Larissa Gehrig**  
CNO

# Organisation (3/4)

## Neues Betriebsmodell seit 2024

- Die Pflegenden arbeiten in 4 Teammodellen; jede:r Mitarbeiter:in entscheidet, welches Modell sie/er präferiert.

ASSISTIERT		AUTONOM	
VIOLETT	BLAU	GRÜN	ORANGE
<ul style="list-style-type: none"><li>• Mitarbeitende leisten zugeteilte Dienste und Einsätze</li><li>• Das Team hat keine <i>gemeinsame</i> Kundenverantwortung</li><li>• Das Team wird von Coaches geführt</li><li>• Support ist umfassend</li></ul>	<ul style="list-style-type: none"><li>• Das Team hat eine gemeinsame Kundenverantwortung</li><li>• Proaktive Team-Mitglieder übernehmen einzelne Team-Aufgaben in Absprache mit Coaches</li><li>• Coaches begleiten eng und proaktiv</li><li>• Der Support leistet, was vom Team nicht übernommen wird</li></ul>	<ul style="list-style-type: none"><li>• Das Team hat eine gemeinsame Kundenverantwortung</li><li>• Das Team organisiert das Kerngeschäft selber, übernimmt alle weiteren Team-Aufgaben und führt sich über definierte rotierende Team-Rollen</li><li>• Coaches beobachten und unterstützen nach Bedarf</li><li>• Support erfolgt gemäss Standard</li></ul>	<ul style="list-style-type: none"><li>• Das Team übernimmt zusätzlich Verantwortung für die Entwicklung im Quartier und Team</li><li>• Ziele und Konzepte werden mit dem Management vereinbart</li><li>• Das Team organisiert sich autonom und entwickelt auch eigene Lösungen</li><li>• Coaches agieren als Mentoren und unterstützen nach Bedarf</li><li>• Support erfolgt gemäss Standard</li></ul>

# Organisation (4/4)

## Zusatzaufgaben in den Teammodellen

Team-Aufgabe	Modell Violett	Modell Blau*	Modell Grün	Modell Orange
1. Sitzungsleitung	○	●	●	●
2. Kultur & Zusammenarbeit	○	●	●	●
3. Dienst- & Ferienplanung	○	○	●	●
4. Einsatzplanung	○	○	●	●
5. Team-Performance & Weiterbildung	✗	○	●	●
6. Qualität & KVP	✗	○	●	●
7. On- und Offboarding	✗	○	●	●
8. Rekrutierung	✗	○	○	●
9. Networking	✗	✗	○	●
10. Weitere zu definierende Aufgaben	✗	✗	✗	○

### Legende

- = zwingende Teamaufgabe
- = optionale Teamaufgabe
- ✗ = keine Teamaufgabe

\* min. drei Team-Aufgaben werden übernommen.

# Facts & Figures 2022



**10 458**

Betreute Kundinnen und Kunden



**832 299**

Verrechnete Stunden gesamt




**552 628**

Verrechnete Pflegestunden



**1 179 012**

Einsätze bei Kundinnen  
und Kunden



**112 Mio.**

Ertrag



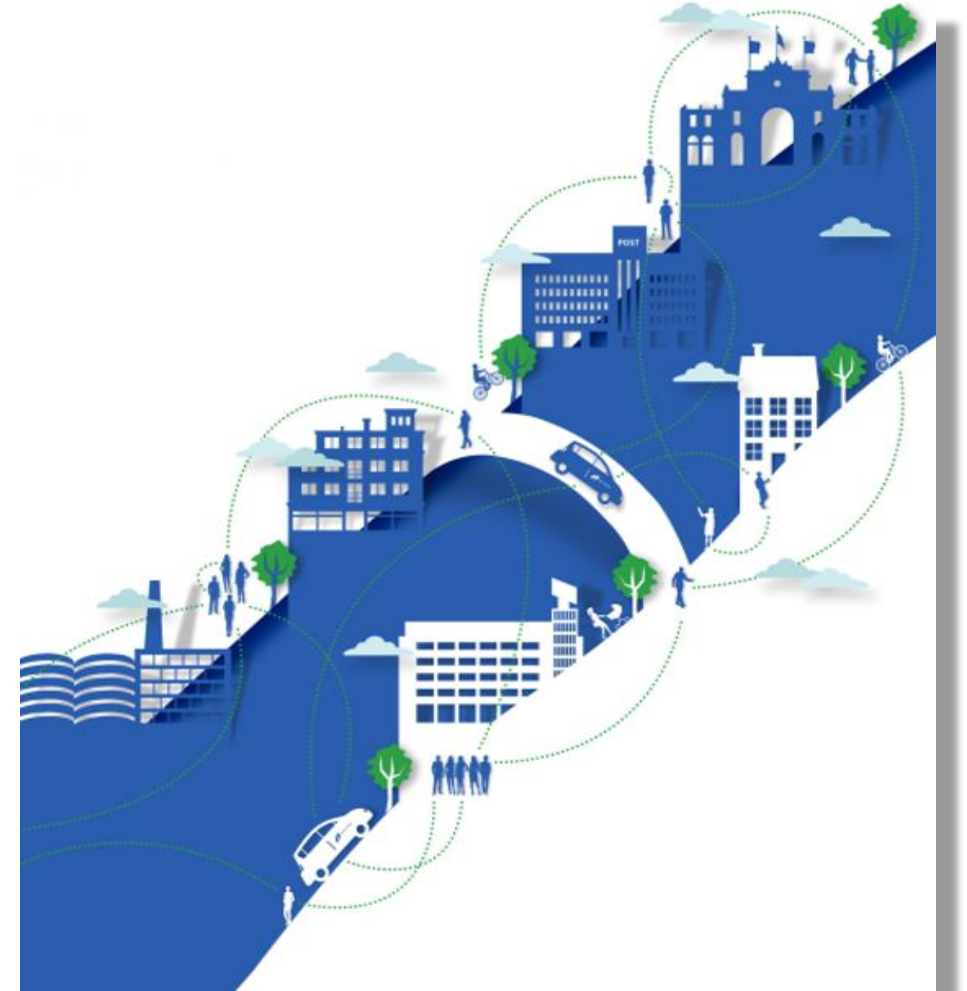
**1452**

Mitarbeitende per Ende Jahr

## 2. Das gesuchte Profil

# Verantwortungsbereich und wichtige Aufgaben

- Als CFO tragen Sie die Gesamtverantwortung für alle strategischen Finanzthemen und deren Umsetzung im Einklang mit der Unternehmensstrategie.
- Als Mitglied der Geschäftsleitung gestalten Sie die strategischen und operativen Ziele der Spitex Zürich AG mit und engagieren sich für deren Umsetzung in der Gesamtorganisation.
- Sie agieren als Sparringpartner:in des CEO und der Geschäftsleitung in allen finanzpolitischen Belangen.
- Als CFO führen Sie zwei Teams in den Bereichen Finanzen (14 MA / 7 FTE) sowie Administration & Kundenservice (24 MA / 17 FTE), coachen Ihre Direktunterstellten und fördern deren Kompetenzen.
- Im Bereich Finanzen verantworten Sie die finanziellen Führungs- und Kontrollprozesse, erstellen Finanzdaten und -berichte für Verwaltungsrat, Geschäftsleitung und die Partner in der Stadt Zürich.
- Im Bereich Administration & Kundenservice stellen Sie bedürfnis- und kundenorientierte Prozesse sicher und sorgen für reibungslose und effiziente Abläufe in der Geschäftsstelle und an den Standorten.



# Anforderungsprofil

## Fachliche Anforderungen

- Sie verfügen über mehrjährige Führungserfahrung im Bereich Finanzen; im Idealfall in der ambulanten oder stationären Langzeitpflege, oder Sie können aufzeigen, wie Sie sich rasch in den neuen Bereich einarbeiten.
- Sie verfügen über fundierte Kenntnisse von FIBU, BEBU und Rechnungslegung (OR, Swiss GAAP FER).
- Sie sind in der Lage, Ergebnisverbesserungspotenziale zu erkennen und ein kennzahlenbasiertes Monitoring/Controlling der finanziellen Situation der Spitex Zürich sicherzustellen.
- Sie haben ein Flair für den Umgang mit internen und externen Anspruchsgruppen und legen Wert auf interdisziplinäre Zusammenarbeit.
- Sie verfügen über eine Ausbildung im Bereich „Accounting & Finance“ (FH/Universitätsabschluss, eidg. dipl. Expert:in in Rechnungslegung/Controlling, Wirtschaftsprüfung).

## Persönliche Anforderungen

- Sie identifizieren sich mit der Spitex Zürich AG und haben Freude, diese weiterzuentwickeln.
- Sie denken zukunftsorientiert und unternehmerisch.
- Sie sind eine authentische und integre Führungspersönlichkeit, welche im Team zum Erfolg gelangt.
- Sie sind analytisch stark, denken sich rasch in komplexe Situationen ein und können diese aus unterschiedlichen Blickwinkeln betrachten.
- Sie verfügen über eine hohe Kommunikations- und Auftrittskompetenz.
- Sie sind lösungsorientiert, pragmatisch mit Bodenhaftung.